



ΠΕ 9: ΔΕΞΙΟΤΗΤΕΣ ΤΠΕ

3.19 ΧΡΗΣΙΜΟΠΟΙΩΝΤΑΣ ΔΕΞΙΟΤΗΤΕΣ ΗΛΕΚΤΡΟΝΙΚΩΝ ΒΑΣΕΩΝ ΔΕΔΟΜΕΝΩΝ ΓΙΑ ΤΗΝ ΕΠΙΤΕΥΞΗ ΣΥΓΧΡΟΝΙΣΜΟΥ ΜΕΤΑΞΥ ΤΩΝ ΣΥΣΚΕΥΩΝ

- **MA82:** Ικανότητα χρήσης συγχρονισμού μεταξύ συσκευών (π.χ. συσκευές κινητής τηλεφωνίας και Outlook).



Co-funded by the
Erasmus+ Programme
of the European Union

This project has been funded with support from the European Union. This [project] reflects the views only of the author, and the Commission cannot be held responsible for any use which may be made of the information contained therein



Λεπτομέρειες Ενότητας

Κωδικός περιοχής εργασίας:	9
Τίτλος περιοχής εργασίας:	ΔΕΞΙΟΤΗΤΕΣ Τ.Π.Ε.
Κωδικός ενότητας:	3.19
Τίτλος ενότητας:	ΧΡΗΣΙΜΟΠΟΙΩΝΤΑΣ ΔΕΞΙΟΤΗΤΕΣ ΗΛΕΚΤΡΟΝΙΚΩΝ ΒΑΣΕΩΝ ΔΕΔΟΜΕΝΩΝ ΓΙΑ ΤΗΝ ΕΠΙΤΕΥΞΗ ΣΥΓΧΡΟΝΙΣΜΟΥ ΜΕΤΑΞΥ ΤΩΝ ΣΥΣΚΕΥΩΝ
Μαθησιακά αποτελέσματα:	MA82
Τίτλοι μαθησιακών αποτελεσμάτων:	Ικανότητα χρήσης συγχρονισμού μεταξύ συσκευών (π.χ. συσκευές κινητής τηλεφωνίας και Outlook).
Προτεινόμενη διάρκεια:	2 ώρες
Εκπαιδευτής:	



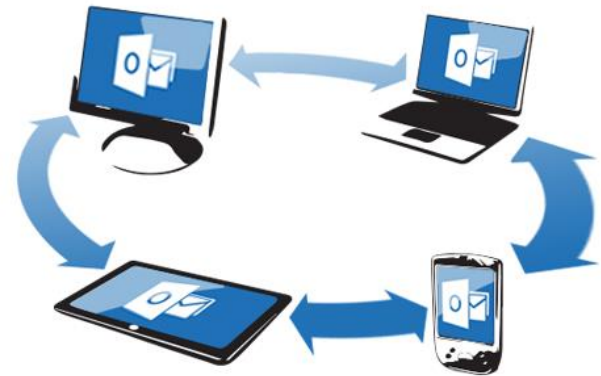
Co-funded by the
Erasmus+ Programme
of the European Union

This project has been funded with support from the European Union. This [project] reflects the views only of the author, and the Commission cannot be held responsible for any use which may be made of the information contained therein



Επισκόπηση: Ξεκινήστε από την αρχή

- ✓ Σε αυτό το μάθημα, θα μάθετε πώς να συγχρονίζετε τις κοινές συσκευές
- ✓ Θα μάθετε πώς να συγχρονίζετε το Ημερολόγιο, τις Επαφές, τα Αρχεία, τους Φάκελους, τις Εικόνες, τα Βίντεο κ.λπ. και να λύσετε τα συχνότερα προβλήματα κατά το συγχρονισμό



Co-funded by the
Erasmus+ Programme
of the European Union

This project has been funded with support from the European Union. This [project] reflects the views only of the author, and the Commission cannot be held responsible for any use which may be made of the information contained therein



- Όταν συγχρονίζετε μια συσκευή, όπως ένα τηλέφωνο ή ένα ipod, συγχρονίζετε τα δεδομένα στη συσκευή με τον υπολογιστή σας.
- Τα ίδια δεδομένα υπάρχουν και στα δύο μέρη.
- Η διαδικασία συγχρονισμού έχει ως αποτέλεσμα τόσο τη συσκευή όσο και τον υπολογιστή να ενημερώνεται με τα πιο πρόσφατα αρχεία.



Co-funded by the
Erasmus+ Programme
of the European Union

This project has been funded with support from the European Union. This [project] reflects the views only of the author, and the Commission cannot be held responsible for any use which may be made of the information contained therein



Προβλήματα από την έλλειψη συγχρονισμού

- Απώλεια δεδομένων
 - Όταν τα δεδομένα μας βρίσκονται σε μια ενιαία μονάδα δίσκου υλικού, εάν αυτή η μονάδα είναι κατεστραμμένη, δεν θα μπορέσουμε να ανακτήσουμε τα δεδομένα
- Δεν υπάρχουν δεδομένα “εν κινήσει”
- Ανάκτηση δεδομένων σε νέες συσκευές μόνο μέσω του σκληρού δίσκου



This project has been funded with support from the European Union. This [project] reflects the views only of the author, and the Commission cannot be held responsible for any use which may be made of the information contained therein



Co-funded by the
Erasmus+ Programme
of the European Union



Τα πλεονεκτήματα του συγχρονισμού

- Δεν υπάρχει απώλεια δεδομένων
- Ενημερωμένα δεδομένα σε όλες τις συγχρονισμένες συσκευές
- Ανάκτηση δεδομένων σε νέες συσκευές



Co-funded by the
Erasmus+ Programme
of the European Union

This project has been funded with support from the European Union. This [project] reflects the views only of the author, and the Commission cannot be held responsible for any use which may be made of the information contained therein



Συσκευές που μπορούν να συγχρονιστούν

- Η/Υ
- Φορητοί υπολογιστές
- Smart κινητά τηλέφωνα
- Ταμπλέτες
- Κοινωνικά μέσα (LinkedIn, Twitter, Facebook)

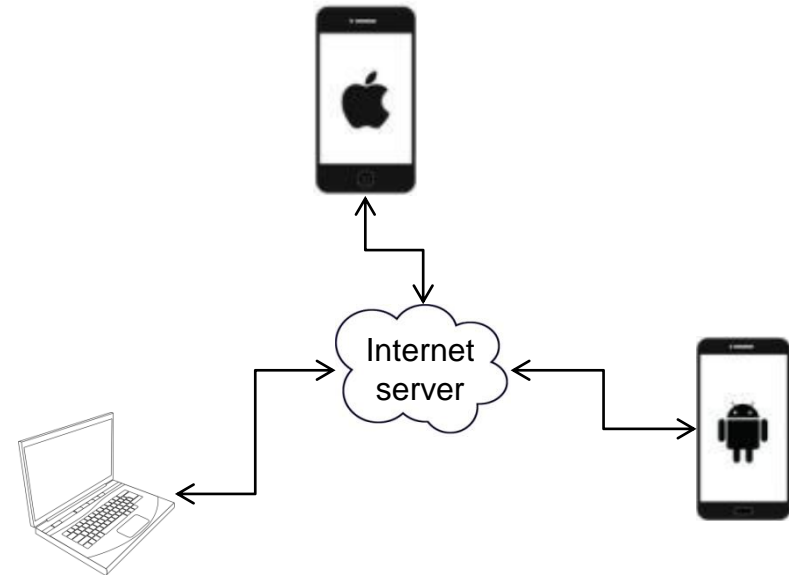


Co-funded by the
Erasmus+ Programme
of the European Union

This project has been funded with support from the European Union. This [project] reflects the views only of the author, and the Commission cannot be held responsible for any use which may be made of the information contained therein



- **Δημιουργήστε ένα λογαριασμό** σε έναν Πάροχο (Microsoft, Google, Apple κ.λπ.)
- Ορίστε αυτόν το λογαριασμό σε όλες τις συσκευές για συγχρονισμό
- Ρυθμίστε τις εφαρμογές ώστε να έχουν πρόσβαση στο διακομιστή διαδικτύου του παρόχου
- Συγχρονίστε δεδομένα μέσω του διακομιστή διαδικτύου του παρόχου



Co-funded by the
Erasmus+ Programme
of the European Union

This project has been funded with support from the European Union. This [project] reflects the views only of the author, and the Commission cannot be held responsible for any use which may be made of the information contained therein



Δημιουργία λογαριασμού

Google

Sign in

Create your Google Account

One account is all you need

One free account gets you into everything Google.



Take it all with you

Switch between devices, and pick up wherever you left off.



Name

First Last

Your email address

[I would like a new Gmail address](#)

Create a password

Confirm your password

Birthday

Month Day Year

Gender

I am...

Mobile phone

+30

Location

Greece (Ελλάδα)

Next step



Co-funded by the
Erasmus+ Programme
of the European Union

This project has been funded with support from the European Union. This [project] reflects the views only of the author, and the Commission cannot be held responsible for any use which may be made of the information contained therein



Δημιουργία λογαριασμού

Windows Live



The efficient way to do email

- » Fight spam with Microsoft SmartScreen technology
- » Manage your email accounts in one place
- » Access your email from your mobile phone

[Learn more >](#)

Don't have a Hotmail account?

[Sign up](#)

Get a Windows Live ID and get into **Hotmail, Messenger** and other Microsoft services.

[Don't have a Hotmail account?](#)

sign in

Windows Live ID:

Password:

[Forgot your password?](#)

Keep me signed in

Not your computer?

[Get a single use code to sign in with](#)



Co-funded by the
Erasmus+ Programme
of the European Union

This project has been funded with support from the European Union. This [project] reflects the views only of the author, and the Commission cannot be held responsible for any use which may be made of the information contained therein



- Microsoft Outlook (Android)
- Apple iTunes (Apple iPhone or iPod)



Co-funded by the
Erasmus+ Programme
of the European Union

This project has been funded with support from the European Union. This [project] reflects the views only of the author, and the Commission cannot be held responsible for any use which may be made of the information contained therein



- Google Drive
- Microsoft OneDrive
- iCloud
(Apple iPhone or iPod)



Google Drive



OneDrive



iCloud



Co-funded by the
Erasmus+ Programme
of the European Union

This project has been funded with support from the European Union. This [project] reflects the views only of the author, and the Commission cannot be held responsible for any use which may be made of the information contained therein



Google Drive

[Meet Drive](#) [Using Drive](#) [Download](#) [For Work](#) [Help](#)



Get Drive Everywhere

Install Drive on your smartphone, tablet and computer so you can keep your files safe and easy to reach from anywhere.

[Download Drive](#)



Co-funded by the
Erasmus+ Programme
of the European Union

This project has been funded with support from the European Union. This [project] reflects the views only of the author, and the Commission cannot be held responsible for any use which may be made of the information contained therein



Microsoft

Home Business Plans Download How-to

OneDrive for Windows

Install OneDrive to get started on your Windows.

Download

Android iPhone Windows Phone Xbox

View system requirements. Downloading the app means you agree to the Microsoft service agreement and privacy statement. This software might also download and install its updates automatically.



Co-funded by the
Erasmus+ Programme
of the European Union

This project has been funded with support from the European Union. This [project] reflects the views only of the author, and the Commission cannot be held responsible for any use which may be made of the information contained therein





Mac

iPad

iPhone

Watch

TV

Music

Support



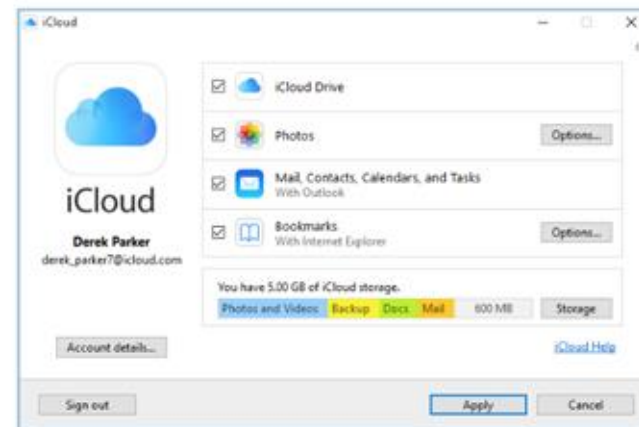
Download iCloud for Windows

With iCloud for Windows, you'll have your photos, videos, mail, calendar, files, and other important information on the go and on your Windows PC.

Get everything you love, on every device you use

When you download and [set up iCloud](#) on your Windows PC, your photos, videos, mail, files, and bookmarks are accessible on all of your devices. If you need help, you can find [solutions to common issues](#) or [learn more about iCloud for Windows](#).

Download



Co-funded by the
Erasmus+ Programme
of the European Union

This project has been funded with support from the European Union. This [project] reflects the views only of the author, and the Commission cannot be held responsible for any use which may be made of the information contained therein



- Google Photos
- Microsoft Photos
- iCloud
(Apple iPhone or iPod)



Google Photos



Microsoft Photos



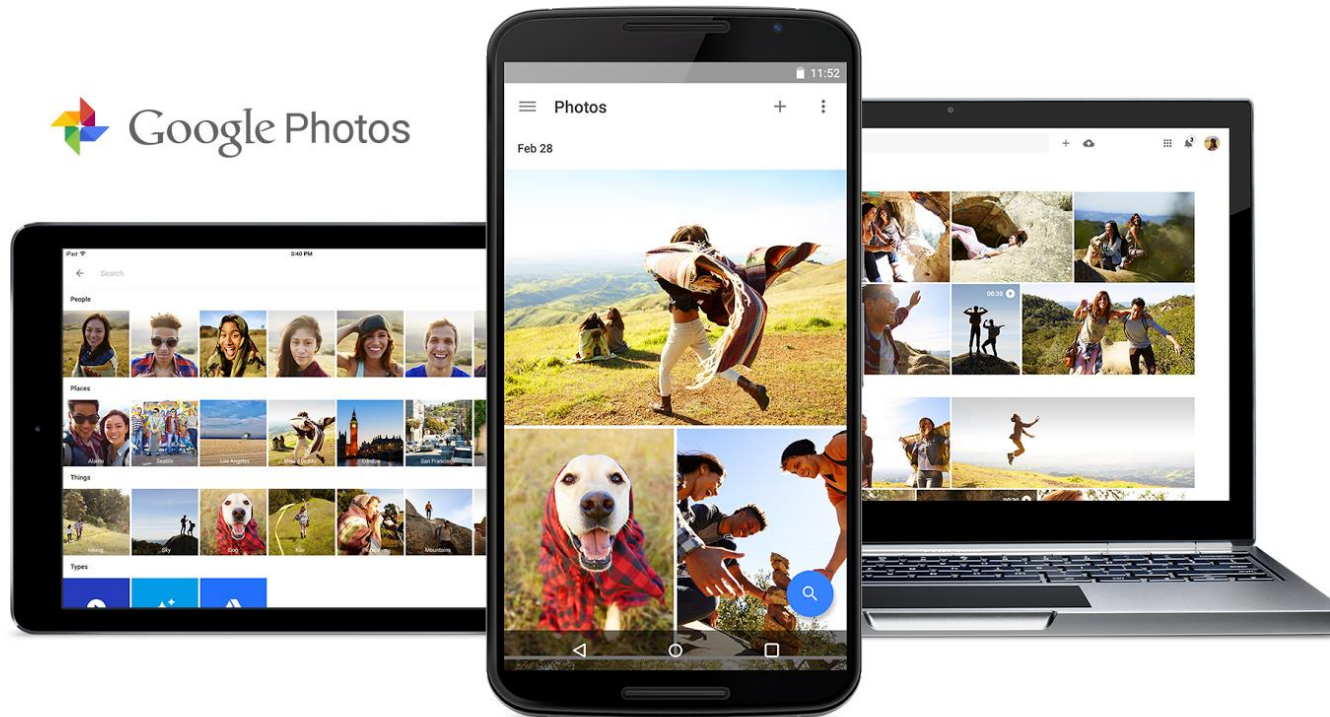
iCloud



Co-funded by the
Erasmus+ Programme
of the European Union

This project has been funded with support from the European Union. This [project] reflects the views only of the author, and the Commission cannot be held responsible for any use which may be made of the information contained therein





Co-funded by the
Erasmus+ Programme
of the European Union

This project has been funded with support from the European Union. This [project] reflects the views only of the author, and the Commission cannot be held responsible for any use which may be made of the information contained therein





Microsoft Photos

Microsoft Corporation
★★★★★ (194K)

Free

Get the app >

This app does not work on your device.
May require certain hardware. See [System Requirements](#) for details.

Description

The best place to enjoy, organize, edit, and share all your digital memories. It brings together photos and videos from all your devices, enhances them to make great photos even better, and organizes them into beautiful albums for you.

Available on

Xbox One Windows Holographic PC mobile device

Screenshots

mobile device ▾



Co-funded by the
Erasmus+ Programme
of the European Union

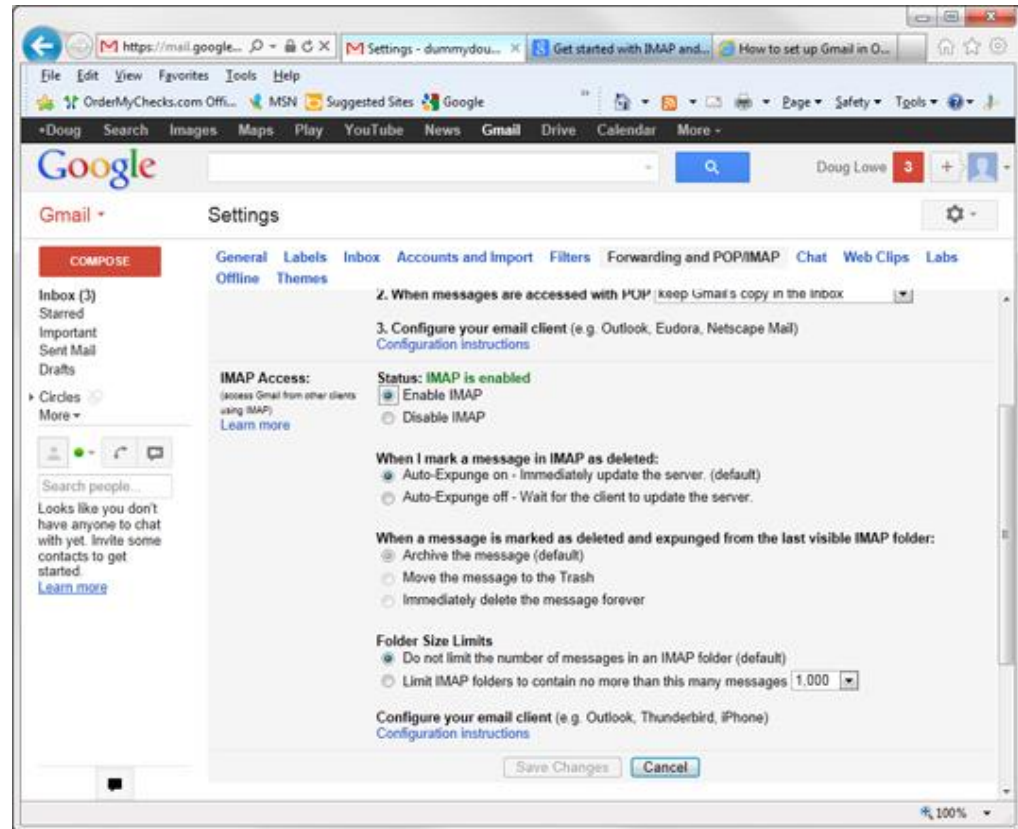
This project has been funded with support from the European Union. This [project] reflects the views only of the author, and the Commission cannot be held responsible for any use which may be made of the information contained therein



Ρυθμίστε το Gmail να λειτουργεί με το Outlook

Διαμόρφωση των ρυθμίσεων του Gmail

- Συνδεθείτε στο λογαριασμό σας στο Gmail
- Κάντε κλικ στο εικονίδιο με το γρανάκι στην επάνω δεξιά γωνία και στη συνέχεια επιλέξτε Ρυθμίσεις
- Κάντε κλικ στην επιλογή Προώθηση και POP / IMAP για να εμφανίσετε τις ρυθμίσεις POP και IMAP
- Κάντε κλικ στην επιλογή Ενεργοποίηση IMAP
- Κάντε κλικ στην επιλογή Αποθήκευση αλλαγών



This project has been funded with support from the European Union. This [project] reflects the views only of the author, and the Commission cannot be held responsible for any use which may be made of the information contained therein



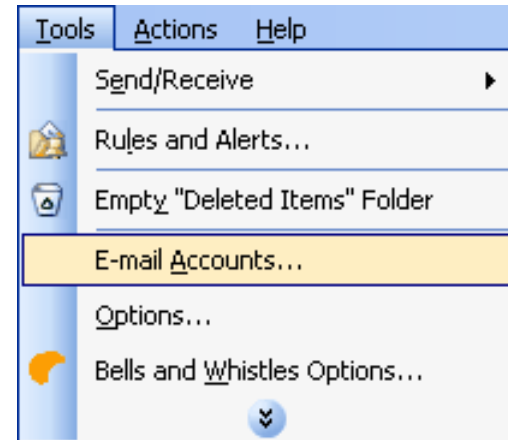
Co-funded by the Erasmus+ Programme of the European Union



Ρυθμίστε το Outlook να λειτουργεί με το Gmail

- Διαμόρφωση των ρυθμίσεων του Outlook Gmail

- Ξεκινήστε το Outlook: από το κύριο παράθυρο του Outlook, μεταβείτε στην επιλογή Εργαλεία -> Λογαριασμοί ηλεκτρονικού ταχυδρομείου



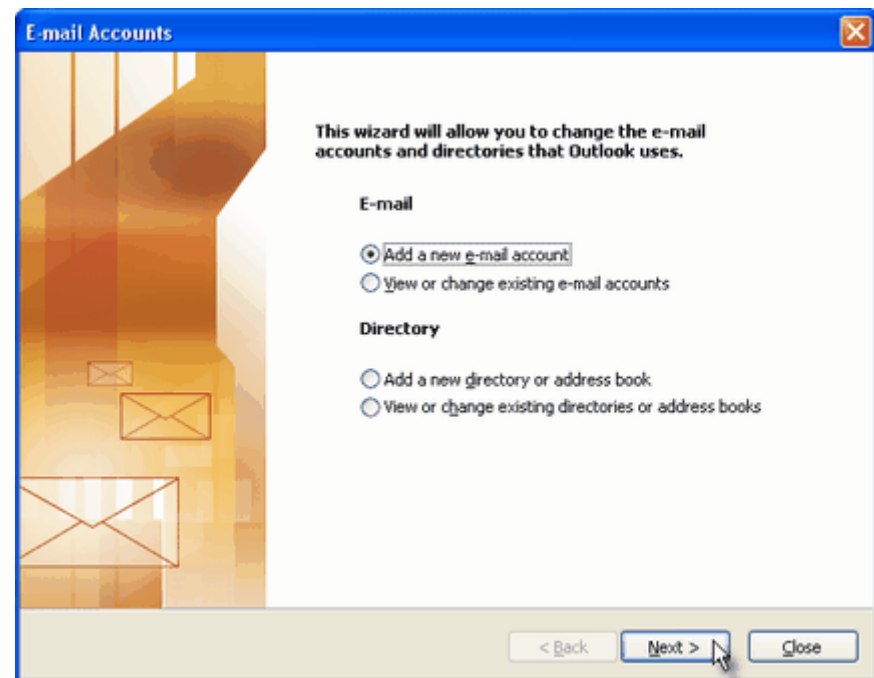
Co-funded by the
Erasmus+ Programme
of the European Union

This project has been funded with support from the European Union. This [project] reflects the views only of the author, and the Commission cannot be held responsible for any use which may be made of the information contained therein



Ρυθμίστε το Outlook να λειτουργεί με το Gmail

- Διαμόρφωση των ρυθμίσεων του Outlook Gmail
 - Στο αναδυόμενο παράθυρο του Outlook, επιλέξτε "Προσθήκη νέου λογαριασμού ηλεκτρονικού ταχυδρομείου" και πατήστε Επόμενο.



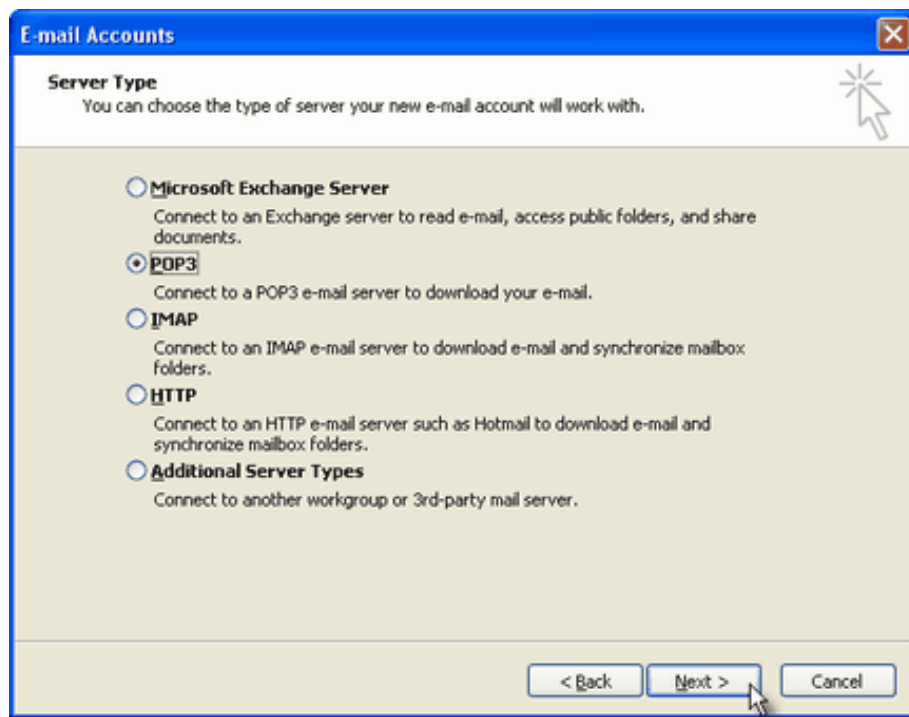
Co-funded by the
Erasmus+ Programme
of the European Union

This project has been funded with support from the European Union. This [project] reflects the views only of the author, and the Commission cannot be held responsible for any use which may be made of the information contained therein



Ρυθμίστε το Outlook να λειτουργεί με το Gmail

- **Διαμόρφωση των ρυθμίσεων του Outlook Gmail**
 - Στο βήμα τύπου διακομιστή, επιλέξτε POP3 ή IMAP (ανάλογα με τις ανάγκες σας) για τον τύπο λογαριασμού ηλεκτρονικού ταχυδρομείου του Outlook και, στη συνέχεια, κάντε κλικ στο κουμπί Επόμενο.
 - Δεν χρειάζεται να επιλέξετε τον τύπο IMAP, διότι ο λογαριασμός που βασίζεται στον ιστό του Gmail θα διατηρεί αντίγραφο όλων των μηνυμάτων ηλεκτρονικού ταχυδρομείου, ακριβώς όπως θα έκανε ένας λογαριασμός IMAP.



Co-funded by the
Erasmus+ Programme
of the European Union

This project has been funded with support from the European Union. This [project] reflects the views only of the author, and the Commission cannot be held responsible for any use which may be made of the information contained therein



Ρυθμίστε το Outlook να λειτουργεί με το Gmail

- **Διαμόρφωση των ρυθμίσεων του Outlook Gmail**

Καθορίστε τις ρυθμίσεις του Outlook Gmail, όπως το όνομα χρήστη και τον κωδικό πρόσβασής σας στο Gmail και το εμφανιζόμενο όνομα του Outlook Gmail. Στην ενότητα Πληροφορίες χρηστών, πληκτρολογήστε το όνομά σας (μπορεί να είναι οτιδήποτε, αλλά να θυμάστε ότι πρόκειται για το όνομα / το κείμενο που θα βλέπουν οι χρήστες όταν θα τους στείλετε ένα μήνυμα ηλεκτρονικού ταχυδρομείου μέσω του λογαριασμού σας στο Outlook Gmail) και τη διεύθυνση ηλεκτρονικού ταχυδρομείου Gmail.

The screenshot shows the 'E-mail Accounts' dialog box in Outlook. The 'Internet E-mail Settings (POP3)' tab is active. The 'User Information' section has 'Your Name' set to 'User' and 'E-mail Address' set to 'user@gmail.com'. The 'Server Information' section has 'Incoming mail server (POP3)' set to 'pop.gmail.com' and 'Outgoing mail server (SMTP)' set to 'smtp.gmail.com'. The 'Logon Information' section has 'User Name' set to 'username@gmail.com' and 'Password' set to '*****'. The 'Remember password' checkbox is checked. The 'Log on using Secure Password Authentication (SPA)' checkbox is unchecked. The 'Test Settings' section has a 'Test Account Settings...' button. A 'More Settings...' button is also present. At the bottom are '< Back', 'Next >', and 'Cancel' buttons.



Co-funded by the
Erasmus+ Programme
of the European Union

This project has been funded with support from the European Union. This [project] reflects the views only of the author, and the Commission cannot be held responsible for any use which may be made of the information contained therein



Ρυθμίστε το Outlook να λειτουργεί με το Gmail

- **Διαμόρφωση των ρυθμίσεων του Outlook Gmail**

Στην ενότητα "Πληροφορίες διακομιστή", εισαγάγετε τους διακομιστές του Google Gmail:

POP διακομιστές Gmail για το Outlook:

- διακομιστής εισερχόμενων μηνυμάτων: pop.gmail.com

- διακομιστής εξερχόμενης αλληλογραφίας: smtp.gmail.com

IMAP διακομιστή Gmail για Outlook:

- διακομιστής εισερχόμενων μηνυμάτων: imap.gmail.com

- διακομιστής εξερχόμενης αλληλογραφίας: smtp.gmail.com

E-mail Accounts

Internet E-mail Settings (POP3)
Each of these settings are required to get your e-mail account working.

User Information

Your Name:

E-mail Address:

Server Information

Incoming mail server (POP3):

Outgoing mail server (SMTP):

Logon Information

User Name:

Password:

Remember password

Log on using Secure Password Authentication (SPA)

Test Settings

After filling out the information on this screen, we recommend you test your account by clicking the button below. (Requires network connection)



Co-funded by the
Erasmus+ Programme
of the European Union

This project has been funded with support from the European Union. This [project] reflects the views only of the author, and the Commission cannot be held responsible for any use which may be made of the information contained therein

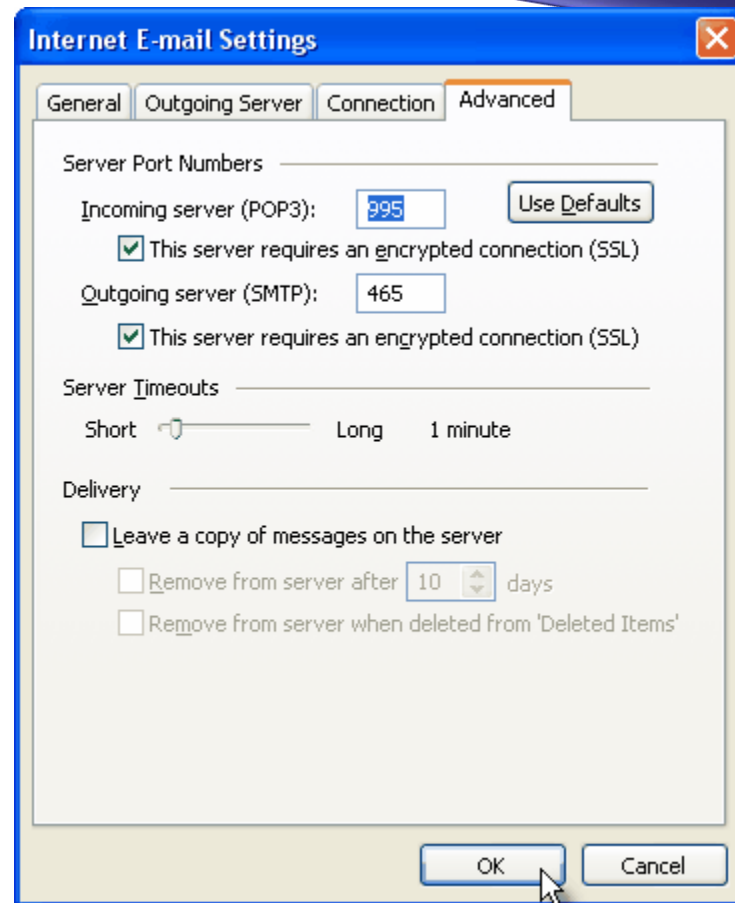


Ρυθμίστε το Outlook να λειτουργεί με το Gmail

- Διαμόρφωση των ρυθμίσεων του Outlook Gmail
- Κάντε κλικ στο κουμπί "Περισσότερες ρυθμίσεις" και μεταβείτε στην καρτέλα παράθυρο "Για προχωρημένους".

Εάν χρησιμοποιείτε το Gmail ως λογαριασμό POP Outlook:

- Στο πεδίο "Εισερχόμενα διακομιστή (POP3)", πληκτρολογήστε 995 και σημειώστε το πλαίσιο "Ο διακομιστής αυτός απαιτεί κρυπτογραφημένη σύνδεση (SSL)".
- - Στο πεδίο "Εξερχόμενος διακομιστής (SMTP)", πληκτρολογήστε 465 και σημειώστε το πλαίσιο "Ο διακομιστής αυτός απαιτεί κρυπτογραφημένη σύνδεση (SSL)".



Co-funded by the
Erasmus+ Programme
of the European Union

This project has been funded with support from the European Union. This [project] reflects the views only of the author, and the Commission cannot be held responsible for any use which may be made of the information contained therein



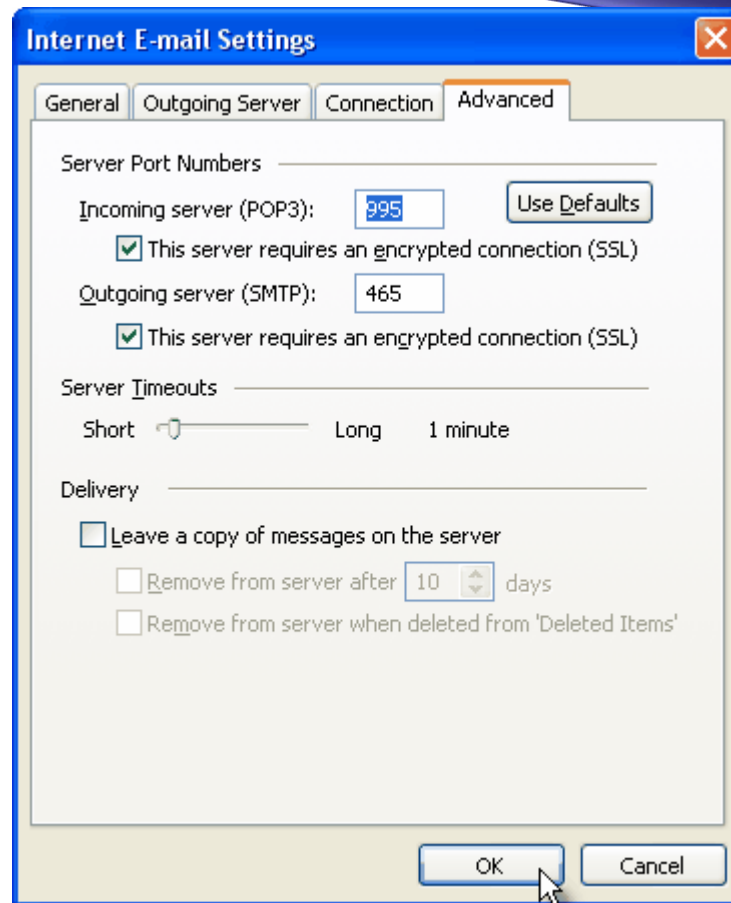
Ρυθμίστε το Outlook να λειτουργεί με το Gmail

- Διαμόρφωση των ρυθμίσεων του Outlook Gmail

Εάν χρησιμοποιείτε το Gmail ως λογαριασμό IMAP του Outlook:

- Στο πεδίο "Εισερχόμενα διακομιστή (IMAP)", πληκτρολογήστε 993 και σημειώστε το πλαίσιο "Ο διακομιστής αυτός απαιτεί κρυπτογραφημένη σύνδεση (SSL)".

- Στο πεδίο "Εξερχόμενος διακομιστής (SMTP)", πληκτρολογήστε 587 και σημειώστε το πλαίσιο "Ο διακομιστής αυτός απαιτεί κρυπτογραφημένη σύνδεση (TLS)".



Co-funded by the
Erasmus+ Programme
of the European Union

This project has been funded with support from the European Union. This [project] reflects the views only of the author, and the Commission cannot be held responsible for any use which may be made of the information contained therein

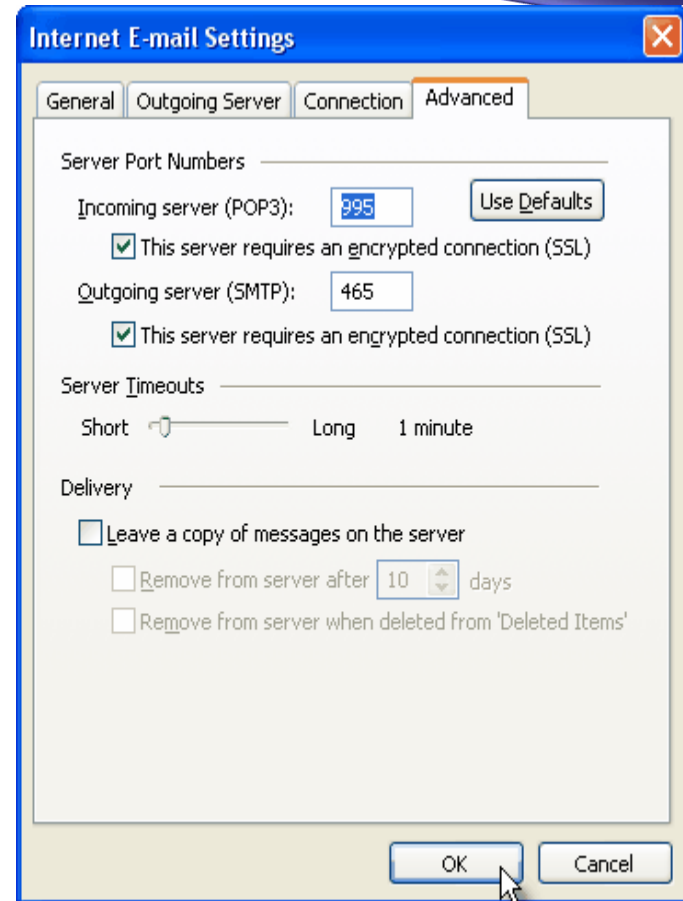


Ρυθμίστε το Outlook να λειτουργεί με το Gmail

- **Διαμόρφωση των ρυθμίσεων του Outlook Gmail**

Για POP και IMAP, πρέπει επίσης να ενεργοποιήσετε την επιλογή "Ο διακομιστής εξερχόμενου ταχυδρομείου μου απαιτεί έλεγχο ταυτότητας" από την καρτέλα Εξερχόμενος διακομιστής. Μπορείτε επίσης να αλλάξετε την περίοδο λήξης του διακομιστή: καθορίζει το χρονικό διάστημα για το οποίο το Outlook θα περιμένει να δημιουργήσει μια σύνδεση Gmail, προτού προκαλέσει σφάλμα σύνδεσης.

- Οι επιλογές "Παράδοση" δεν είναι σημαντικές για έναν λογαριασμό Gmail του Outlook: ανεξάρτητα από το τι θα αλλάξετε εδώ, το Gmail θα διατηρεί πάντα ένα αντίγραφο κάθε email στο διακομιστή του Gmail.



Co-funded by the
Erasmus+ Programme
of the European Union

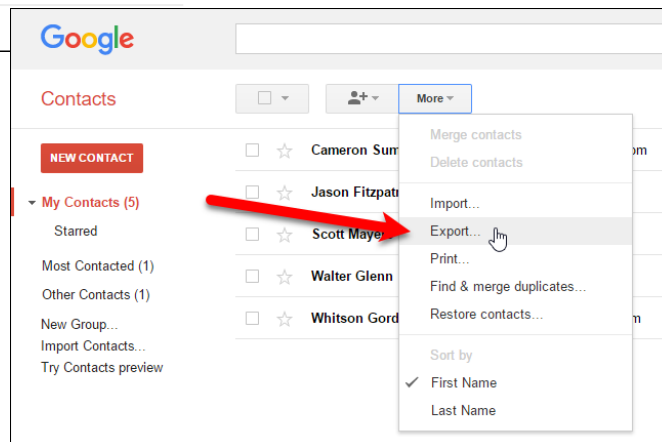
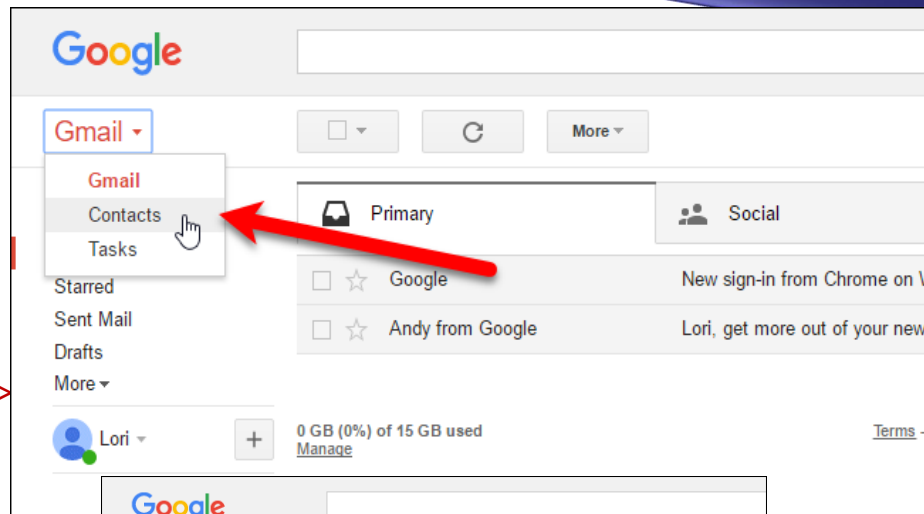
This project has been funded with support from the European Union. This [project] reflects the views only of the author, and the Commission cannot be held responsible for any use which may be made of the information contained therein



Ρυθμίστε το Outlook να λειτουργεί με το Gmail

Εισαγάγετε επαφές από το Gmail

- Συνδεθείτε στο Gmail
- Κάντε κλικ στο Gmail> Επαφές
- Κάντε κλικ στην επιλογή Περισσότερα> Εξαγωγή
- Στο Outlook, κάντε κλικ στο Αρχείο> Άνοιγμα & Εξαγωγή
- Κάντε κλικ στην επιλογή Εισαγωγή / Εξαγωγή
- Κάντε κλικ στην επιλογή Εισαγωγή από άλλο πρόγραμμα ή αρχείο
- Κάντε κλικ στο κουμπί Επόμενο
- Ακολουθήστε τα βήματα του οδηγού



This project has been funded with support from the European Union. This [project] reflects the views only of the author, and the Commission cannot be held responsible for any use which may be made of the information contained therein



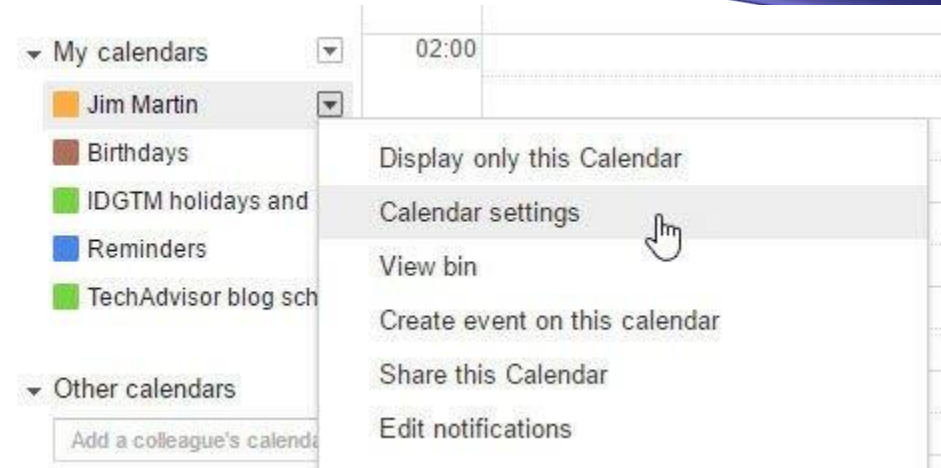
Co-funded by the
Erasmus+ Programme
of the European Union



Συγχρονισμός ημερολογίων Google και Outlook

Εξαγωγή ενός ημερολογίου Google

- Κάντε κλικ στο αναπτυσσόμενο μενού δίπλα στο σχετικό ημερολόγιο στην ενότητα Τα ημερολόγιά μου στα αριστερά
- Επιλέξτε Ρυθμίσεις ημερολογίου
- Κάντε κύλιση προς τα κάτω και κάντε κλικ στο Εξαγωγή αυτού του ημερολογίου
- Το κατεβάζει ως zip, οπότε αντιγράψτε το αρχείο .ics



This project has been funded with support from the European Union. This [project] reflects the views only of the author, and the Commission cannot be held responsible for any use which may be made of the information contained therein



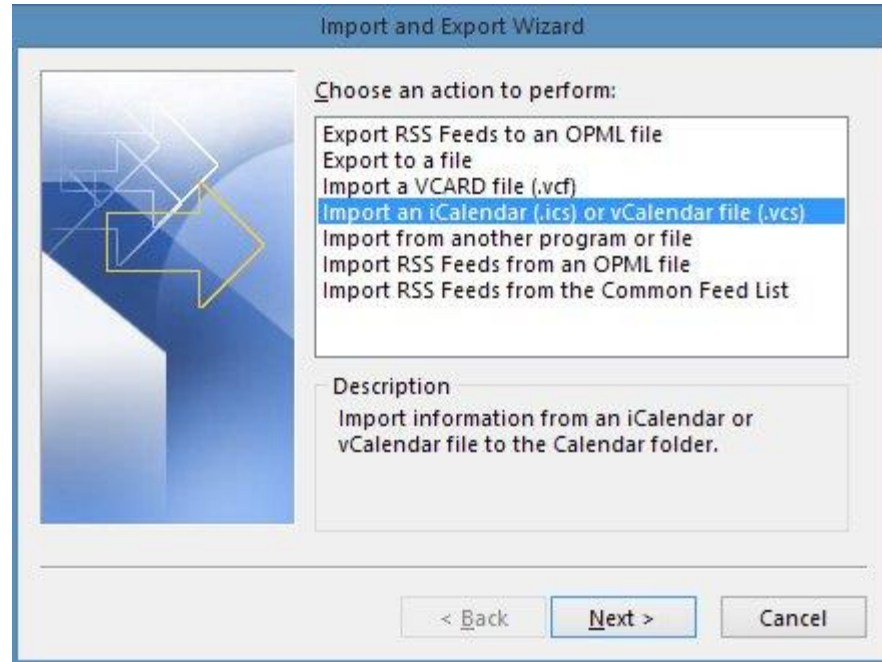
Co-funded by the
Erasmus+ Programme
of the European Union



Συγχρονισμός ημερολογίων Google και Outlook

Εισαγάγετε ένα ημερολόγιο Google στο Outlook

- Μεταβείτε στο Αρχείο
- Ανοίξτε και εξαγάγετε
- Εισαγωγή και εξαγωγή
- Επιλέξτε την επιλογή εισαγωγής ενός αρχείου iCalendar (.ics)



Co-funded by the
Erasmus+ Programme
of the European Union

This project has been funded with support from the European Union. This [project] reflects the views only of the author, and the Commission cannot be held responsible for any use which may be made of the information contained therein



Μεθοδολογικό εργαλείο

Συγχρονίστε τις συσκευές σας

EUPA_MA82_M_01



Co-funded by the
Erasmus+ Programme
of the European Union

This project has been funded with support from the European Union. This [project] reflects the views only of the author, and the Commission cannot be held responsible for any use which may be made of the information contained therein.

- Εξετάστε την ερώτηση 1
 - Πώς θα μπορούσε να γίνει συγχρονισμός των εγγράφων μεταξύ ενός υπολογιστή με Windows, ενός iPad και ενός κινητού τηλεφώνου Android;
- Εξετάστε την ερώτηση 2
 - Όλες οι επαφές βρίσκονται στο gmail. Πώς μπορούν να μεταφερθούν σε ένα Android κινητό;



Co-funded by the
Erasmus+ Programme
of the European Union

This project has been funded with support from the European Union. This [project] reflects the views only of the author, and the Commission cannot be held responsible for any use which may be made of the information contained therein



- Συγχρονισμός μεταξύ ηλεκτρονικών συσκευών
 - Δημιουργήστε έναν λογαριασμό στο Διαδίκτυο
 - Συγχρονισμός επαφών / ηλεκτρονικού ταχυδρομείου
 - Συγχρονισμός εγγράφων / φωτογραφιών
- Συγχρονισμός του Outlook
 - Διαμόρφωση του Outlook
 - Εισαγωγή / Εξαγωγή επαφών
 - Εισαγωγή / Εξαγωγή Ημερολογίου



Co-funded by the
Erasmus+ Programme
of the European Union

This project has been funded with support from the European Union. This [project] reflects the views only of the author, and the Commission cannot be held responsible for any use which may be made of the information contained therein





Συγχαρητήρια!

Ολοκληρώσατε την ενότητα



Co-funded by the
Erasmus+ Programme
of the European Union

This project has been funded with support from the European Union. This [project] reflects the views only of the author, and the Commission cannot be held responsible for any use which may be made of the information contained therein.