



ΠΕ9: ΔΕΞΙΟΤΗΤΕΣ Τ.Π.Ε.

### 3.16 ΧΡΗΣΙΜΟΠΟΙΩΝΤΑΣ ΛΟΓΙΣΜΙΚΑ ΠΑΡΟΥΣΙΑΣΗΣ ΓΙΑ ΤΗΝ ΠΑΡΑΓΩΓΗ ΜΗ ΤΥΠΙΚΩΝ ΠΑΡΟΥΣΙΑΣΕΩΝ

- **ΜΑ79:** Ικανότητα χρήσης λογισμικών εργαλείων και τεχνικών παρουσίασης για την παραγωγή μη τυπικών ηλεκτρονικών παρουσιάσεων, μεσαίο επίπεδο.



Co-funded by the  
Erasmus+ Programme  
of the European Union

This project has been funded with support from the European Union. This [project] reflects the views only of the author, and the Commission cannot be held responsible for any use which may be made of the information contained therein



# Λεπτομέρειες Ενότητας

Κωδικός περιοχής εργασίας:	9
Τίτλος περιοχής εργασίας:	ΔΕΞΙΟΤΗΤΕΣ Τ.Π.Ε.
Κωδικός ενότητας:	3.16
Τίτλος ενότητας:	ΧΡΗΣΙΜΟΠΟΙΩΝΤΑΣ ΛΟΓΙΣΜΙΚΑ ΠΑΡΟΥΣΙΑΣΗΣ ΓΙΑ ΤΗΝ ΠΑΡΑΓΩΓΗ ΜΗ ΤΥΠΙΚΩΝ ΠΑΡΟΥΣΙΑΣΕΩΝ
Μαθησιακά αποτελέσματα:	MA79
Τίτλοι μαθησιακών αποτελεσμάτων:	Ικανότητα χρήσης λογισμικών εργαλείων και τεχνικών παρουσίασης για την παραγωγή μη τυπικών ηλεκτρονικών παρουσιάσεων, μεσαίο επίπεδο.
Προτεινόμενη διάρκεια:	2 ώρες
Εκπαιδευτής:	



Co-funded by the  
Erasmus+ Programme  
of the European Union

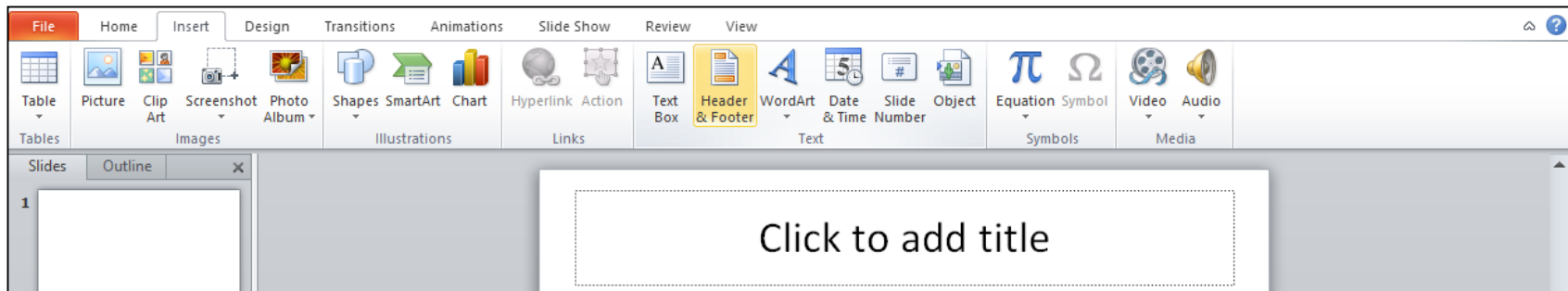
This project has been funded with support from the European Union. This [project] reflects the views only of the author, and the Commission cannot be held responsible for any use which may be made of the information contained therein



# Επεξεργασία και μορφοποίηση δεδομένων

## Εισαγάγετε μια κεφαλίδα και ένα υποσέλιδο

- Μεταβείτε "Εισαγωγή" και στη συνέχεια "Κεφαλίδα και Υποσέλιδο"
- Αυτό το παράθυρο διαλόγου σας επιτρέπει να προσθέσετε μια ημερομηνία και ώρα στη διαφάνεια

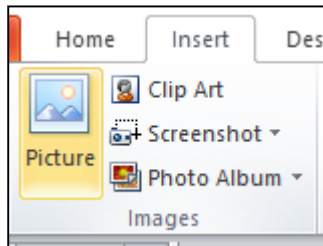


Co-funded by the  
Erasmus+ Programme  
of the European Union

This project has been funded with support from the European Union. This [project] reflects the views only of the author, and the Commission cannot be held responsible for any use which may be made of the information contained therein



## Εισαγωγή εικόνων από αρχεία

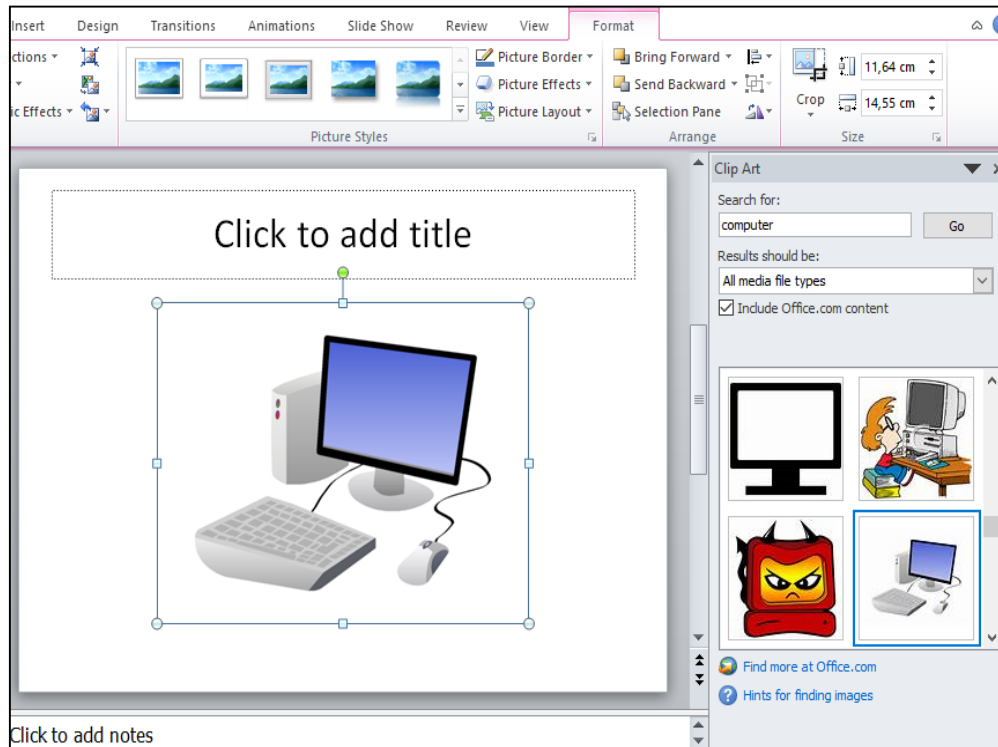


- Μεταβείτε στην καρτέλα "Εισαγωγή" και στη συνέχεια επιλέξτε "Εικόνα"
- Εντοπίστε το αρχείο εικόνας από το φάκελο που είναι αποθηκευμένο
- Επιλέξτε "Εισαγωγή" από το παράθυρο διαλόγου



# Επεξεργασία και μορφοποίηση δεδομένων

## Εισαγωγή Clip Art



- Μεταβείτε στην καρτέλα "Εισαγωγή" και στη συνέχεια επιλέξτε "Clip Art"
- Εισαγάγετε τους όρους αναζήτησης στο Clip Art πλαίσιο αναζήτησης στα δεξιά και επιλέξτε την εικόνα

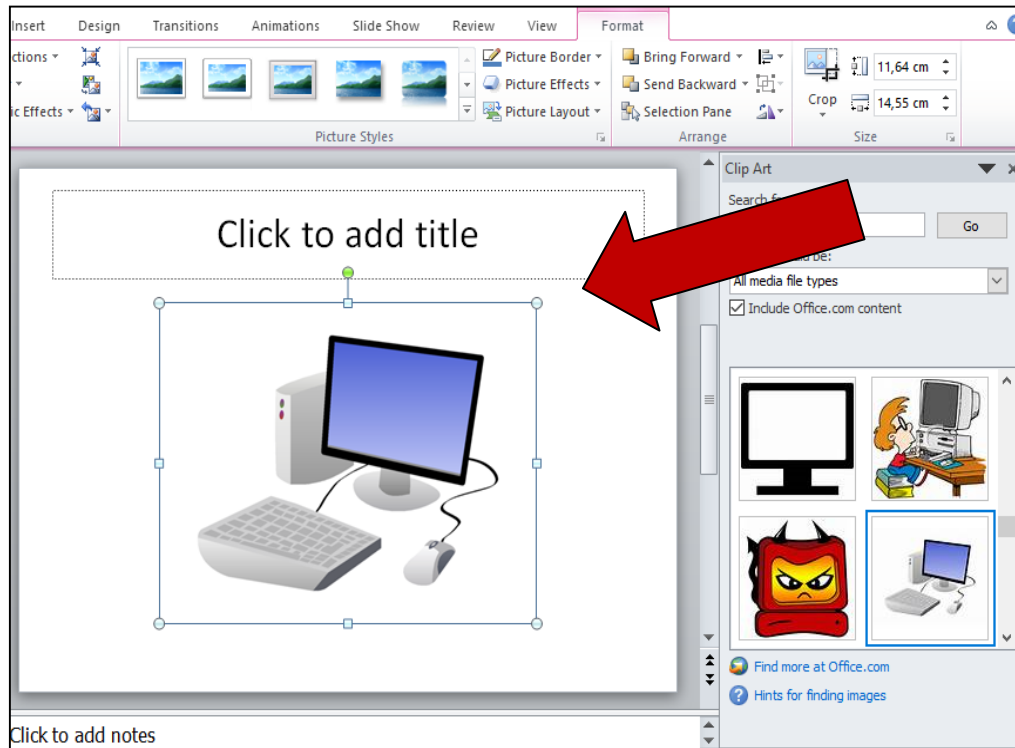


Co-funded by the  
Erasmus+ Programme  
of the European Union

This project has been funded with support from the European Union. This [project] reflects the views only of the author, and the Commission cannot be held responsible for any use which may be made of the information contained therein



## Μορφοποίηση εικόνων



- Για να αλλάξετε το μέγεθος της εικόνας, κάντε κλικ στην εικόνα για να την περιβάλλει ένα μπλε κουτί
- Σύρετε τη γωνιακή κουκκίδα μακριά από το κέντρο για να γίνει μεγαλύτερη και προς το κέντρο για να γίνει μικρότερη



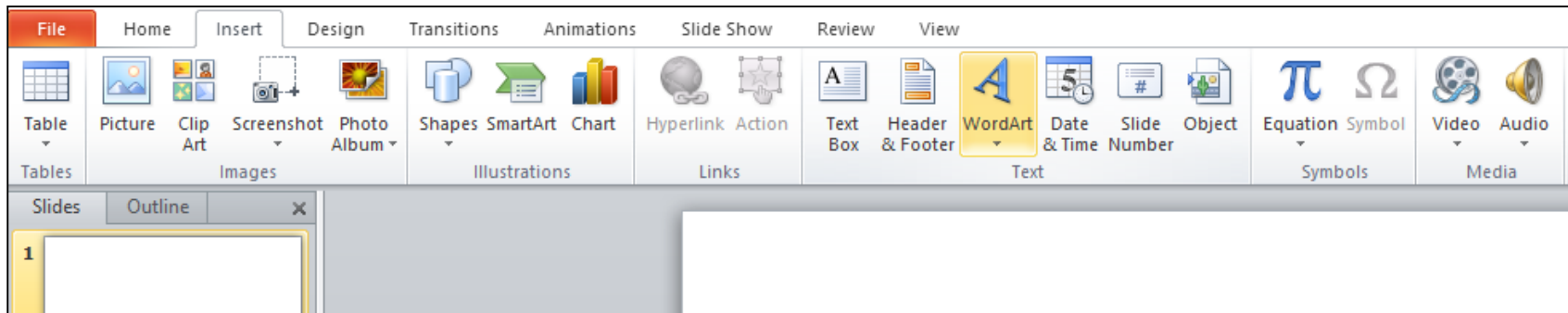
Co-funded by the  
Erasmus+ Programme  
of the European Union

This project has been funded with support from the European Union. This [project] reflects the views only of the author, and the Commission cannot be held responsible for any use which may be made of the information contained therein



## Χρησιμοποιώντας το WordArt

- Μεταβείτε στην καρτέλα "Εισαγωγή" και στη συνέχεια επιλέξτε "WordArt"
- Κάντε κλικ στο σχέδιο που θα θέλατε και θα σας μεταφέρει αυτόματα στην καρτέλα Εργαλεία σχεδίασης



Co-funded by the  
Erasmus+ Programme  
of the European Union

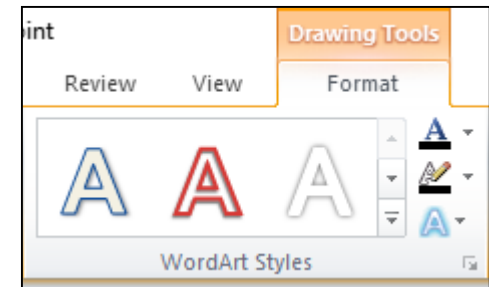
This project has been funded with support from the European Union. This [project] reflects the views only of the author, and the Commission cannot be held responsible for any use which may be made of the information contained therein



# Επεξεργασία και μορφοποίηση δεδομένων



- Στο πλαίσιο επεξεργασίας "WordArt", πληκτρολογήστε το κείμενό σας και επιλέξτε την επιθυμητή γραμματοσειρά και μέγεθος
- Μπορείτε να επιλέξετε διαφορετικά στυλ σχήματος, να εισάγετε σχήματα και να οργανώσετε το κείμενό σας
- Στα δεξιά και στο κάτω μέρος της περιοχής WordArt Styles μπορείτε να αλλάξετε το κείμενό σας προσθέτοντας ένα εφέ



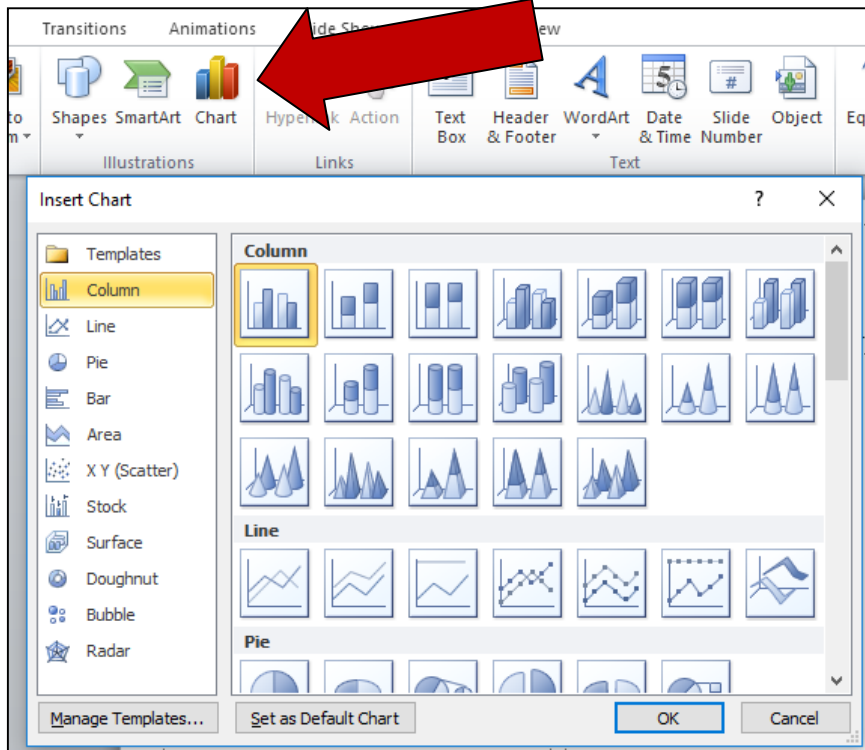
Co-funded by the  
Erasmus+ Programme  
of the European Union

This project has been funded with support from the European Union. This [project] reflects the views only of the author, and the Commission cannot be held responsible for any use which may be made of the information contained therein





## Εισαγωγή Γραφημάτων

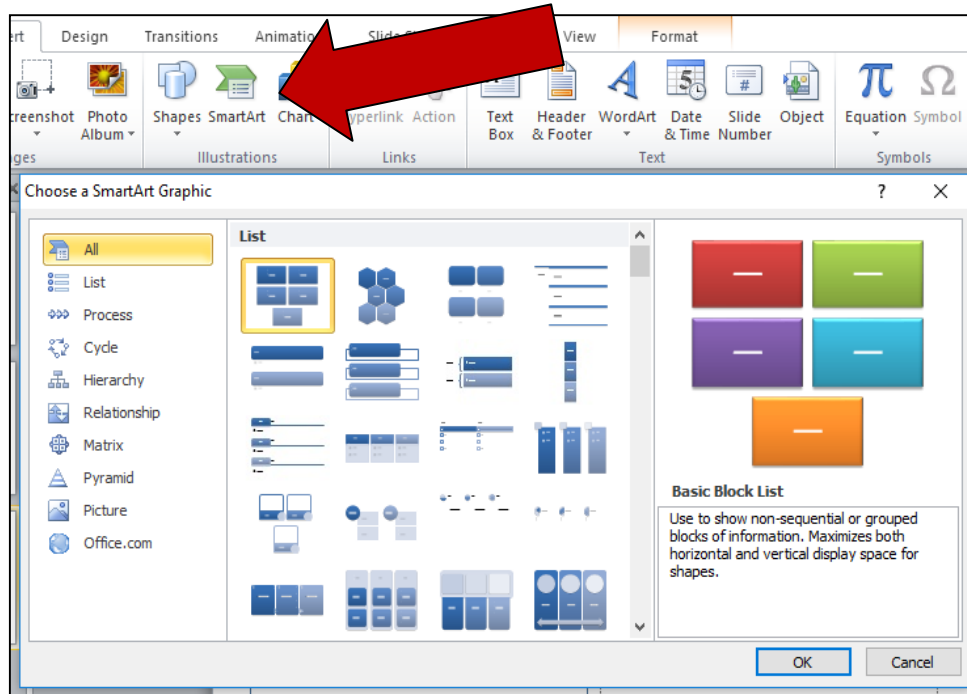


- Μεταβείτε "Εισαγωγή" και, στη συνέχεια, επιλέξτε το κουμπί "Γράφημα"
- Επιλογές για να διαλέξεις: Περιοχή, Στήλη, Γραμμή, Πίτα και πολλές άλλες επιλογές



# Επεξεργασία και μορφοποίηση δεδομένων

## Εισαγωγή SmartArt



- Μεταβείτε "Εισαγωγή" και, στη συνέχεια, επιλέξτε το κουμπί "SmartArt"
- Επιλογές για να διαλέξεις: Λίστα, Διεργασία, Κύκλος, Ιεραρχία και πολλές άλλες επιλογές



Co-funded by the  
Erasmus+ Programme  
of the European Union

This project has been funded with support from the European Union. This [project] reflects the views only of the author, and the Commission cannot be held responsible for any use which may be made of the information contained therein



## Εκτελέστε ορθογραφικό και γραμματικό έλεγχο

- Μεταβείτε στην καρτέλα “Αναθεώρηση”, στη συνέχεια τοποθετήστε το δείκτη του ποντικιού πάνω από την επιλογή “Έλεγχος” και επιλέξτε “Ορθογραφία”
- Το PowerPoint βρίσκει πιθανά λάθη ορθογραφίας και γραμματικής και κάνει προτάσεις για να τα διορθώσει



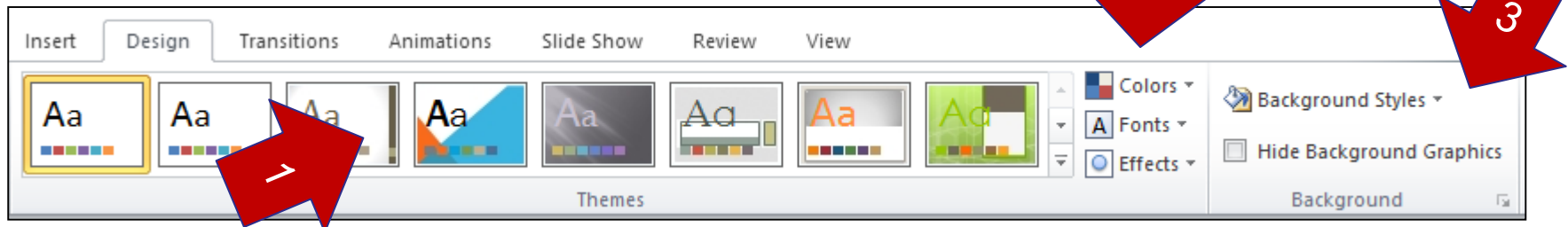
Co-funded by the  
Erasmus+ Programme  
of the European Union

This project has been funded with support from the European Union. This [project] reflects the views only of the author, and the Commission cannot be held responsible for any use which may be made of the information contained therein



## Σχεδίαση

- Μεταβείτε στην καρτέλα "Σχεδίαση" για να μετακινηθείτε σε διαφορετικά φόντα και στυλ



1. Κάντε κλικ στα θέματα και μεταβείτε στην καρτέλα χρώματος για να αλλάξετε το χρώμα του θέματος

2. Μπορείτε επίσης να αλλάξετε τη γραμματοσειρά και να προσθέσετε εφέ

3. Σας επιτρέπει να αλλάξετε Στυλ Φόντου και να αποκρύψετε Γραφικά Φόντου



Co-funded by the  
Erasmus+ Programme  
of the European Union

This project has been funded with support from the European Union. This [project] reflects the views only of the author, and the Commission cannot be held responsible for any use which may be made of the information contained therein



## Εισαγωγή Μεταβάσεων

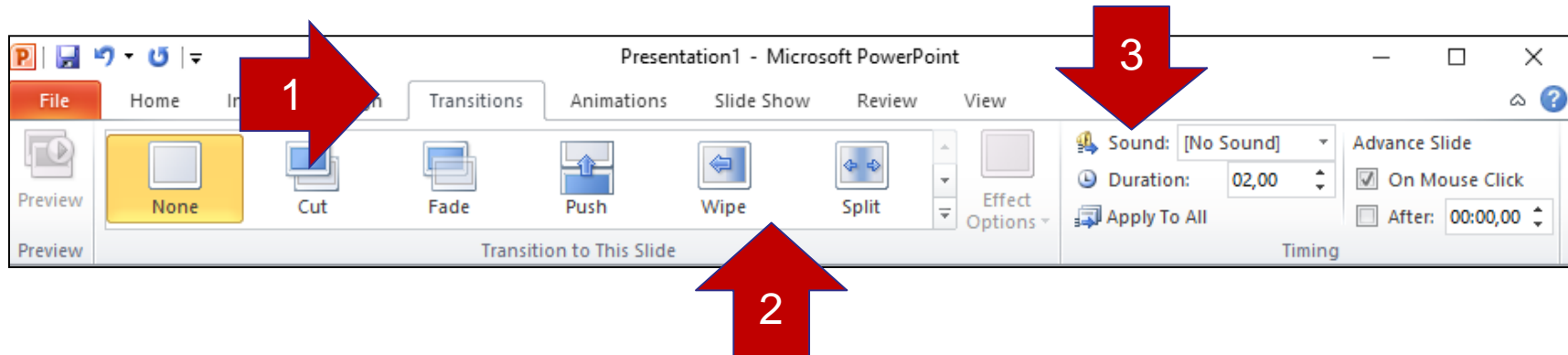
1. Κάντε κλικ στην καρτέλα "Μεταβάσεις"



2. Επιλέξτε τύπο μετάβασης



3. Επιλέξτε εφαρμογή σε αυτήν τη διαφάνεια ή σε όλες τις διαφάνειες



Co-funded by the  
Erasmus+ Programme  
of the European Union

This project has been funded with support from the European Union. This [project] reflects the views only of the author, and the Commission cannot be held responsible for any use which may be made of the information contained therein



## Εισαγωγή Κινήσεων

1. Κάντε κλικ στην καρτέλα “Κινήσεις” και επιλέξτε ένα αντικείμενο



2. Επιλέξτε τύπο κινούμενης εικόνας



3. Αναδιάταξη κίνησης

The screenshot shows the Microsoft PowerPoint interface with the Animations tab selected. A red arrow labeled '1' points to the 'Fade' animation option in the Animation pane. Another red arrow labeled '2' points to the 'Title' text box on the slide, which is currently selected and has a dashed border. A third red arrow labeled '3' points to the 'Reorder Animation' panel on the right side of the Animations tab, which includes options like 'Start: On Click', 'Duration: 00,50', 'Delay: 00,00', and 'Move Earlier'.

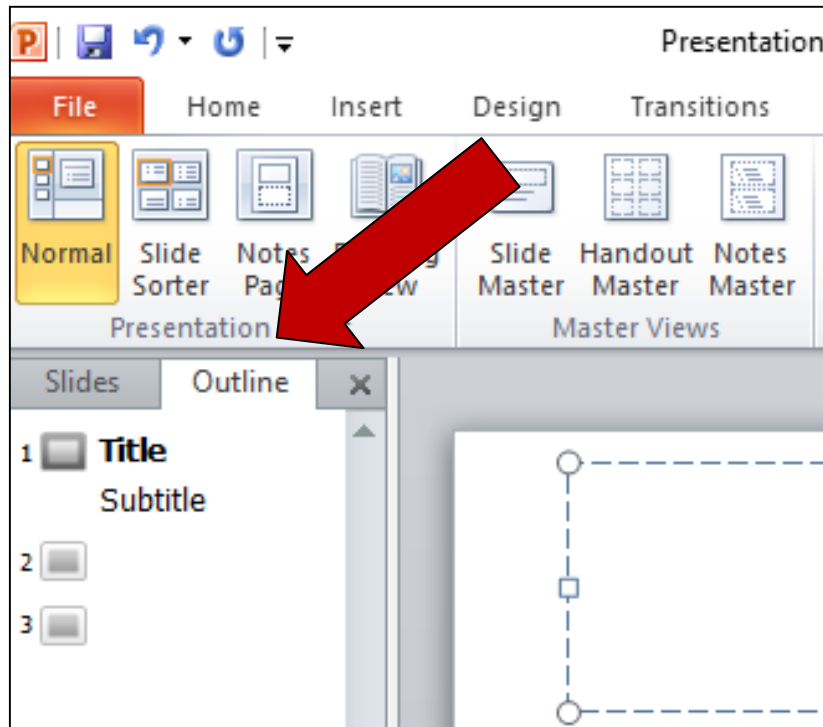


Co-funded by the  
Erasmus+ Programme  
of the European Union

This project has been funded with support from the European Union. This [project] reflects the views only of the author, and the Commission cannot be held responsible for any use which may be made of the information contained therein



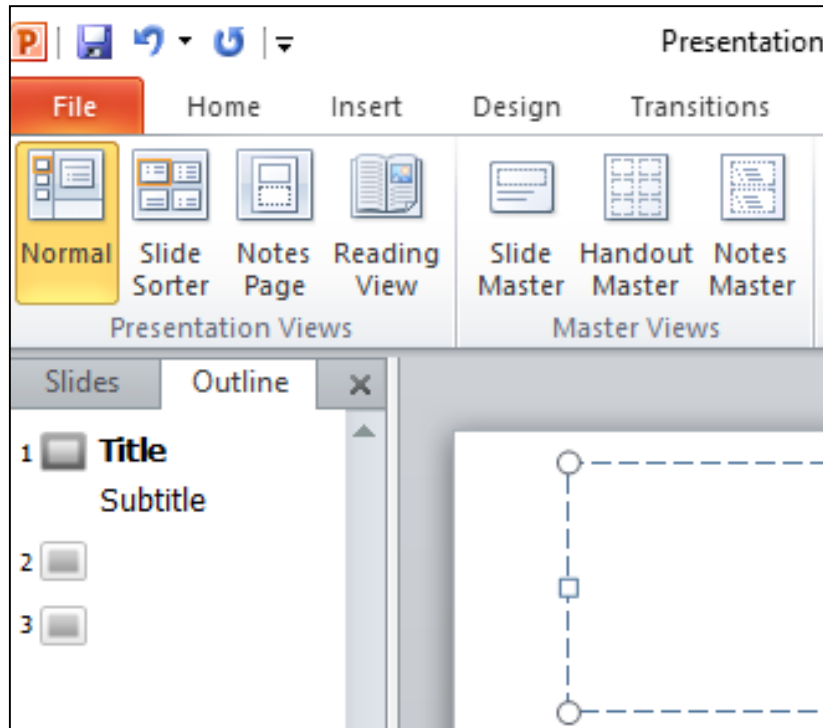
## Προβολή Διαφανειών και Διάρθρωσης



- Η προεπιλεγμένη προβολή είναι “Διαφάνειες”
- Η δεύτερη επιλογή είναι η προβολή “Διάρθρωσης” για να εμφανιστεί η παρουσίαση ως παρουσίαση επιπέδων διάρθρωσης



## Διαφορετικοί τρόποι προβολής του PowerPoint



- Για να αποκτήσετε πρόσβαση στις διαφορετικές προβολές διαφανειών, κάντε κλικ στην καρτέλα "Προβολή" στο πάνω μέρος της οθόνης
- Στο αριστερό άκρο της Προβολής θα δείτε τις διαφορετικές επιλογές για να δείτε τη διαφάνειά σας



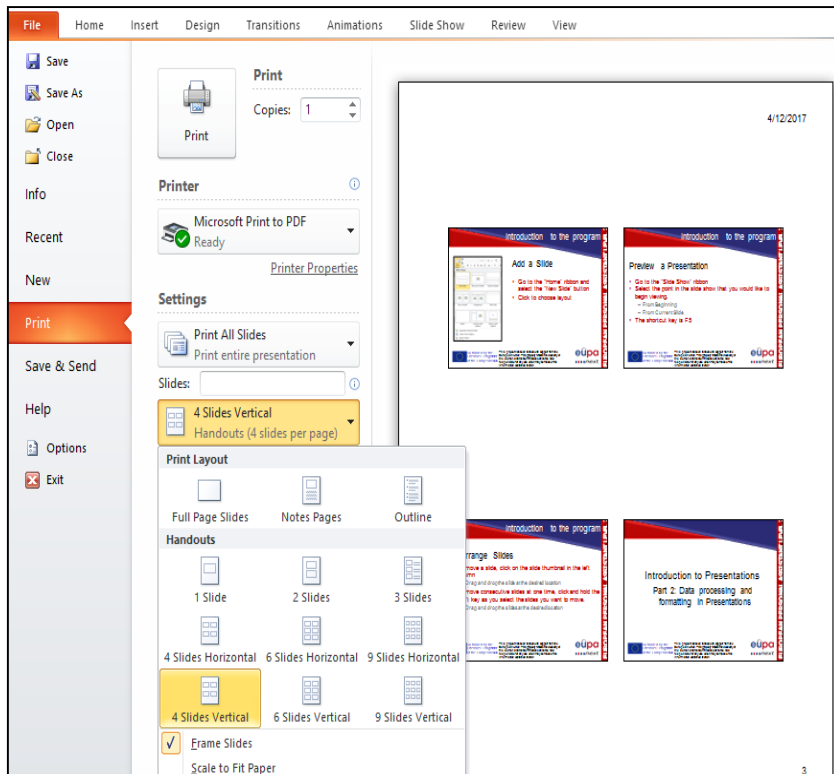
Co-funded by the  
Erasmus+ Programme  
of the European Union

This project has been funded with support from the European Union. This [project] reflects the views only of the author, and the Commission cannot be held responsible for any use which may be made of the information contained therein





## Εκτύπωση Φυλλαδίων



Επιλέξτε "Αρχείο" και στη συνέχεια επιλέξτε "Εκτύπωση"

- Εμφανίζεται ένα παράθυρο διαλόγου που σας επιτρέπει να αλλάξετε τον εκτυπωτή και να επιλέξετε τον αριθμό των αντιγράφων που θα εκτυπωθούν
- Μπορείτε επίσης να επιλέξετε να εκτυπώσετε τα φυλλάδια της Προβολής διαφανειών



Co-funded by the  
Erasmus+ Programme  
of the European Union

This project has been funded with support from the European Union. This [project] reflects the views only of the author, and the Commission cannot be held responsible for any use which may be made of the information contained therein



# Μεθοδολογικό εργαλείο

## Παρουσίαση: Η πόλη/κωμόπολη μου

EUPA\_MA79\_M\_01



Co-funded by the  
Erasmus+ Programme  
of the European Union

This project has been funded with support from the European Union. This [project] reflects the views only of the author, and the Commission cannot be held responsible for any use which may be made of the information contained therein.

# Πρακτική και αποτελεσματική εφαρμογή

## Ανασκόπηση

- Οι διαφάνειες περιλαμβάνουν διαφορετικά είδη περιεχομένου
  - Κείμενο, εικόνες, υπερσυνδέσεις, SmartArt και πολλά άλλα
- Αλλάξτε τη σχεδίαση μιας παρουσίασης χρησιμοποιώντας και επεξεργαστείτε ένα θέμα
- Εισαγωγή:
  - SmartArt
  - WordArt
  - Εικόνες
  - ClipArt
- Μπορείτε να κάνετε την παρουσίασή σας πιο ενδιαφέρουσα προσθέτοντας εφέ
  - Τα εφέ περιλαμβάνουν Μεταβάσεις και Κινήσεις



Co-funded by the  
Erasmus+ Programme  
of the European Union

This project has been funded with support from the European Union. This [project] reflects the views only of the author, and the Commission cannot be held responsible for any use which may be made of the information contained therein



# Ερωτήσεις επανάληψης

- Ποιες είναι οι απαραίτητες λειτουργίες του RP για τη δημιουργία μη τυπικών εγγράφων;
- Πώς μπορούμε να ελέγξουμε την ορθογραφία και τη γραμματική;
- Πώς μπορούμε να εισαγάγουμε:
  - SmartArt
  - Κινήσεις
  - Μεταβάσεις
  - WordArt



Co-funded by the  
Erasmus+ Programme  
of the European Union

This project has been funded with support from the European Union. This [project] reflects the views only of the author, and the Commission cannot be held responsible for any use which may be made of the information contained therein





# Συγχαρητήρια!

# Ολοκληρώσατε την ενότητα



Co-funded by the  
Erasmus+ Programme  
of the European Union

This project has been funded with support from the European Union. This [project] reflects the views only of the author, and the Commission cannot be held responsible for any use which may be made of the information contained therein.